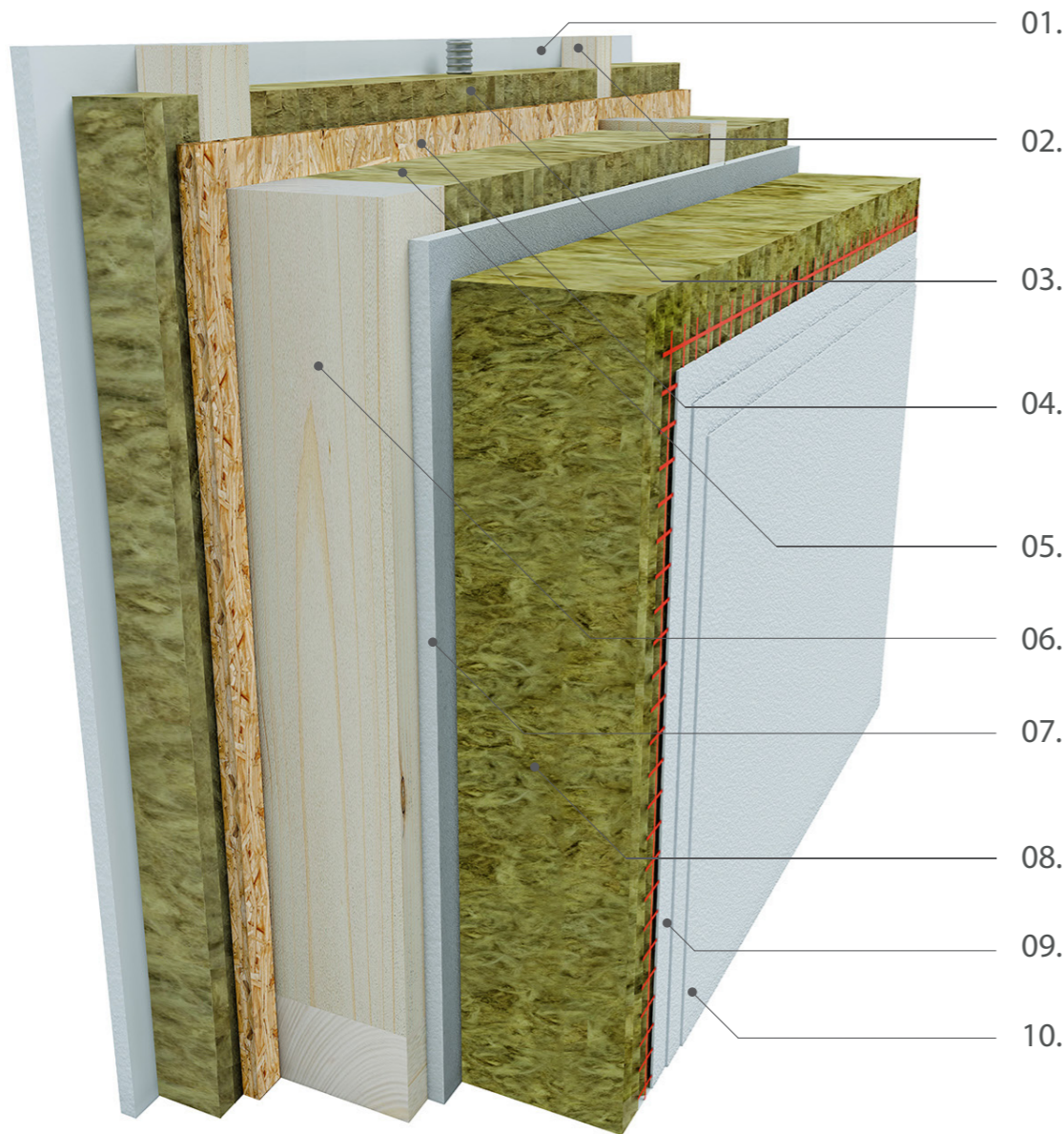


# Sistema OPTIMAL



01	Lastra in cartongesso ignifuga (GKF)	15 mm
02	Assicella in legno	60 mm
03	Isolamento termico e acustico (lana di roccia, $\lambda = 0,039$ W/mK) nell'intercapedine per impianti	50 mm
04	Pannello in legno a fibre incrociate	15 mm
05	Isolamento termico e acustico (lana di roccia, $\lambda = 0,035$ W/mK) nella struttura portante	120 mm
06	Struttura portante in legno	120 mm
07	Lastra in gessofibra	15 mm
08	Isolamento termico e acustico (lana di roccia, lamelle $\lambda = 0,040$ W/mK)	140 mm
09	Intonaco armato e rete	4 mm
10	Strato di rivestimento esterno traspirante	2 mm

---

SPESSORE SISTEMA OPTIMAL	375 mm
CONDUCIBILITA' TERMICA	$U = 0,12$ W/m <sup>2</sup> K
ISOLAMENTO ACUSTICO	$R_w \geq 49$ dB
RESISTENZA AL FUOCO	REI 60
SFASAMENTO TERMICO	+10 H