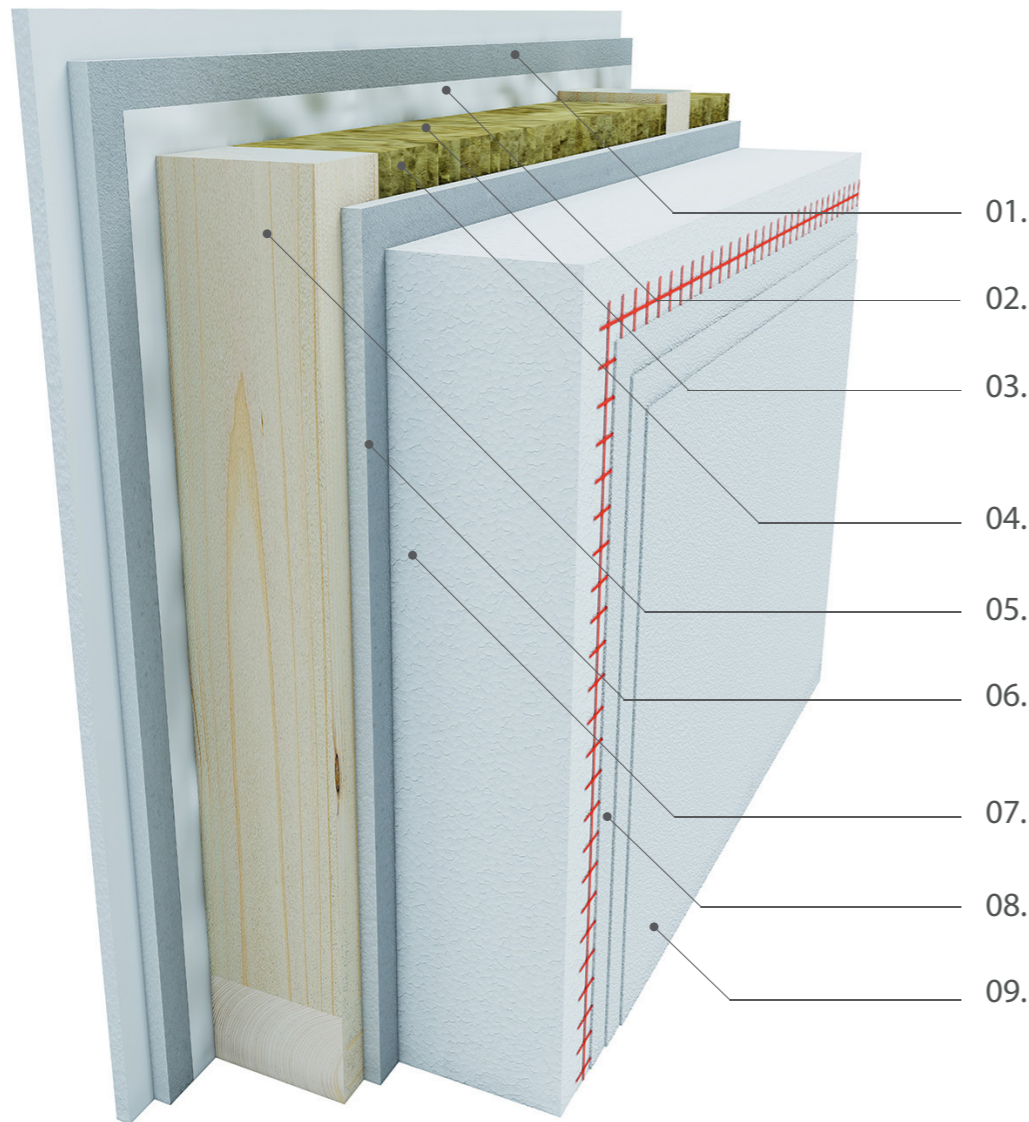


Sistema STANDARD



01	Lastra in cartongesso ignifuga (GKF)	12,5 mm
02	Lastra in gessofibra	15 mm
03	Barriera al vapore	0,2 mm
04	Isolamento termico e acustico (lana di roccia, $\lambda = 0,039 \text{ W/mK}$) nella struttura portante	120 mm
05	Struttura portante in legno	120 mm
06	Lastra in gessofibra	15 mm
07	Isolamento termico e acustico (polistirolo EPS $\lambda = 0,039 \text{ W/mK}$)	140 mm
08	Intonaco armato e rete	4 mm
09	Strato di rivestimento esterno	2 mm
<hr/>		
	SPESSORE SISTEMA STANDARD	313 mm
	CONDUCIBILITA' TERMICA	$U = 0,15 \text{ W/m}^2\text{K}$
	ISOLAMENTO ACUSTICO	$R_w \geq 45 \text{ dB}$
	RESISTENZA AL FUOCO	REI 60
	SFASAMENTO TERMICO	+8 H